

Termokamery testo zajišťují efektivní údržbu fotovoltaických elektráren FVE CZECH.



Společnost DECCI SERVIS, s.r.o. zakoupila v roce 2011 **termokameru testo 882** pro zajištění plynulé údržby jedné z největších fotovoltaických elektráren v České republice, která leží u obce Vepřek na Mělnicku.

FVE Vepřek stojí na rozloze 82,5 ha. Decentralizovaná soustava monokrystalických panelů PhonoSolar, která je navržena do 26 bloků, dosahuje výkonu 35,1 MWp.

K výstavbě FVE Vepřek je použito fotovoltaických panelů PhonoSolar 185 a 190 Wp, kterých je zde instalováno 186.960 ks. Výstavbu realizovala společnost DECCI a.s., která své fotovoltaické elektrárny prezentuje pod jednotnou obchodní značkou FVE CZECH.

Termokamera testo 882 je zde využívána pro kontrolu jednotlivých panelů na kterých zjišťuje tepelné anomálie signalizující závadu panelu.

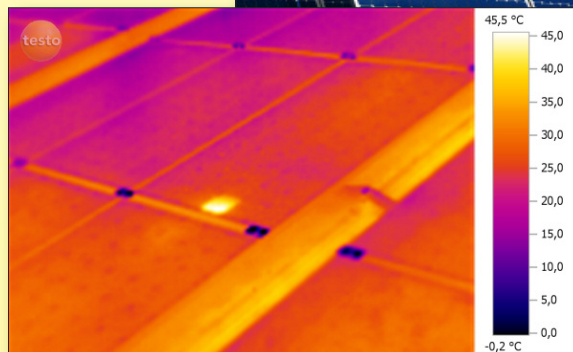
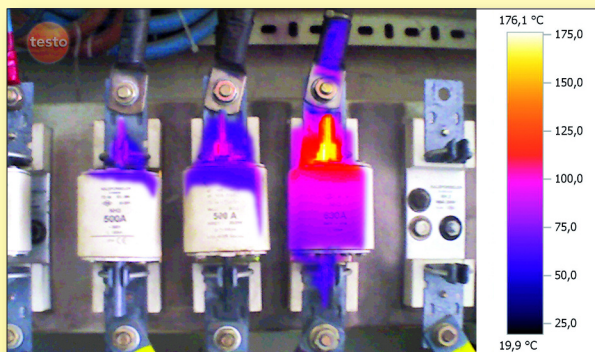
Kontrola solárních panelů

Termokamera převádí infračervené (tepelné) záření do viditelné oblasti. Snadno tak můžete kontrolovat kvalitu fotovoltaického panelu. Fotovoltaický panel s nalezenou tepelnou anomálií je odpojen a jsou změřeny jeho elektrické vlastnosti, které jsou následně přepočteny na standardní podmínky měření.

Kontrola rozvaděčů

je také velmi užitečnou možností využití termokamer. Přechodový odpor způsobuje zvýšení teploty spoje. Toto zvýšení se začne projevovat mnohem dříve, než dojde k poškození, nebo požáru.

Video s ukázkou využití termokamery testo 882 při údržbě FVE Vepřek si můžete prohlédnout <http://www.youtube.com/watch?v=2L4BF8Uc8R8> V rozmezí času 6:20 - 7:20 jsou prakticky ukázány aplikace termokamery při údržbě FVE.



testo 882